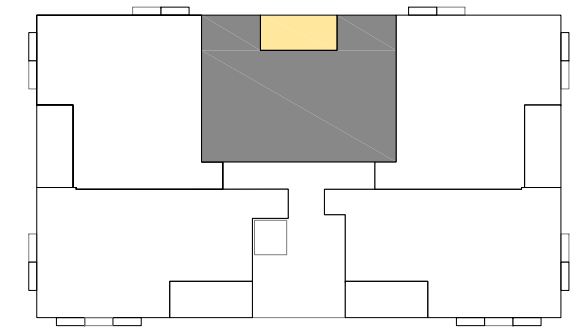
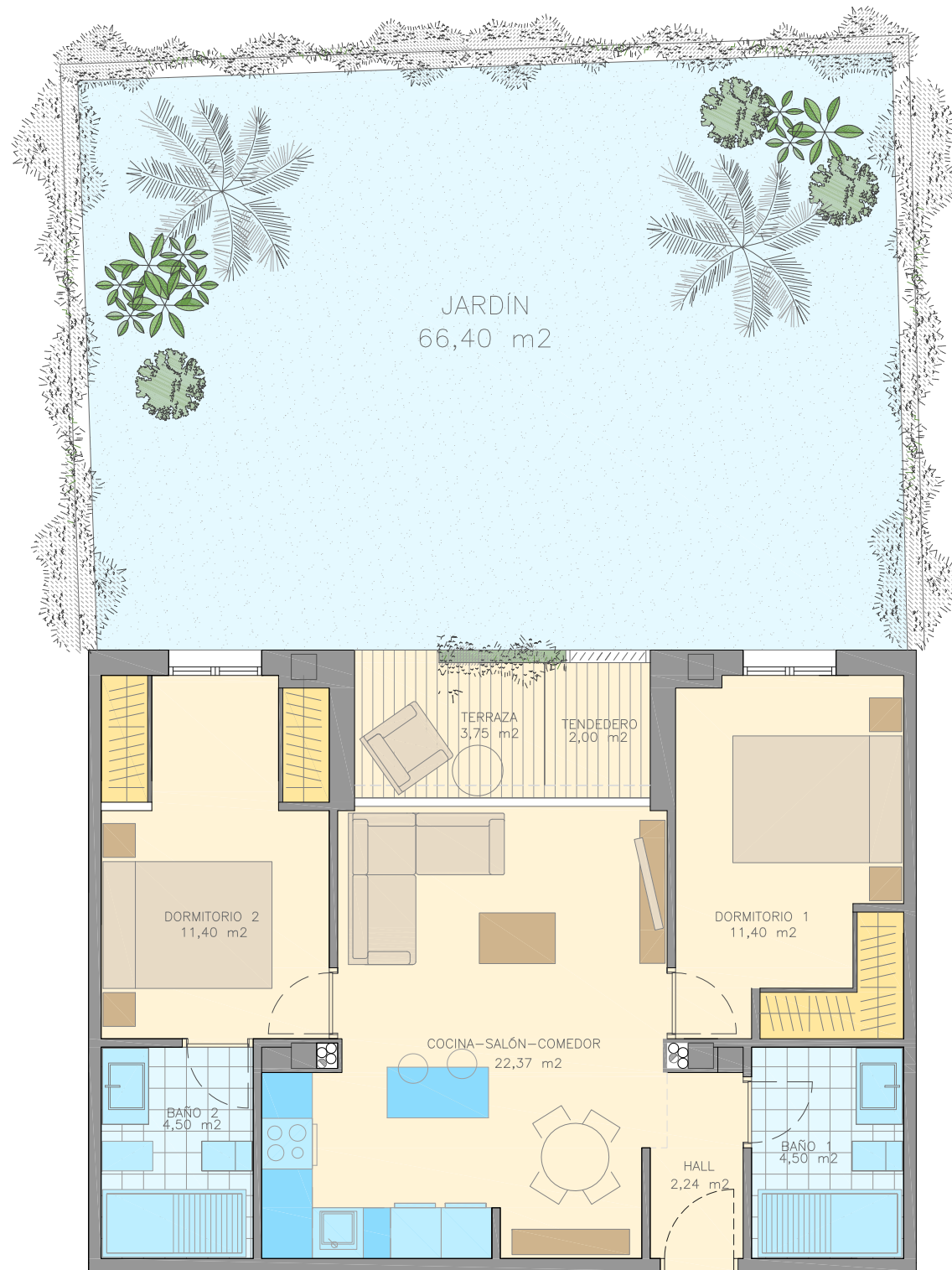


# Residencial Long Beach

## PLANTA BAJA - VIV. C

Superficie construida total con z.c. y terraza cubierta computable y balcones (50%)	83,60 m <sup>2</sup>
Superficie de terraza cubierta (i/tendedero)	6,65 m <sup>2</sup>



PROMUEVE:

**VICASA**

**RESIDENCIAL LONGBEACH  
PLAYA EL PUNTAL (LOREDO)**

El presente documento tiene carácter informativo y podrá experimentar variaciones por exigencias técnicas, jurídicas y/o exigencias municipales. Todo el mobiliario, incluido el de la cocina, es meramente informativo. Los giros de puerta y la distribución de aparatos sanitarios no son vinculantes. Las superficies expresadas son aproximadas, pudiendo experimentar modificaciones por razones de índole técnica en el desarrollo de la ejecución de las obras.

CONSTRUYE:

**MONTE REAL**  
BUILDING COMPANY  
EST. 1981